



+41 77 526 52 28
 info-ticino@profamilia.ch
 www.profamiliasvizzeraitaliana.ch

CP. 1111
 6512 Giubiasco

Pro Familia Svizzera Italiana è un'antenna regionale di Pro Familia Svizzera che si prefigge come obiettivo la sensibilizzazione e la diffusione di buone pratiche di conciliabilità lavoro e famiglia presso enti pubblici e privati del Cantone Ticino. In particolare, grazie al sondaggio Family Score sostiene e affianca i datori di lavoro che desiderano migliorare il livello di conciliabilità vita-lavoro in azienda permettendo loro, fra le altre cose, di certificarsi come «organizzazioni amiche della famiglia».

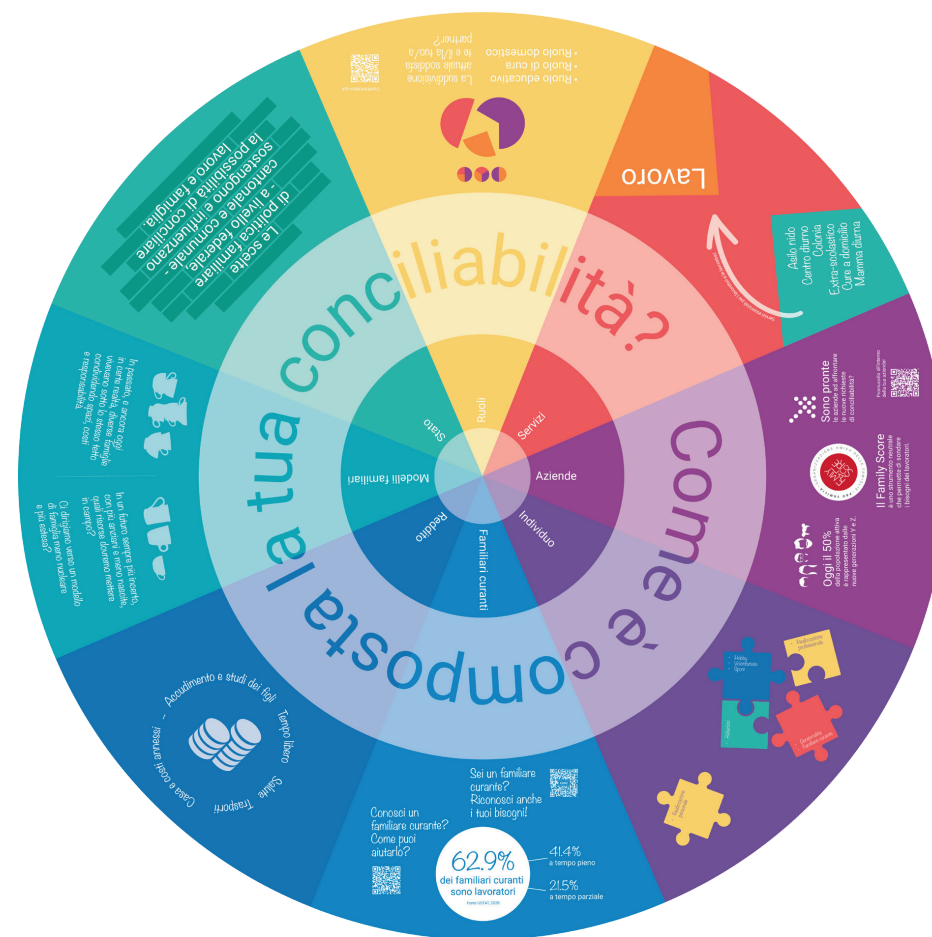
L'equilibrio tra vita privata e lavoro assume un significato diverso per ognuno di noi ed evolve continuamente in funzione delle fasi di vita.

Testa qui il tuo equilibrio!



COM'È COMPOSTA LA TUA CONCILIABILITÀ?

QUAL'È L'AREA PER TE PIÙ DIFFICILE DA CONCILIARE?



Il tavolo interattivo sulla conciliabilità è parte integrante dell'esposizione fotografica *Famiglie – esplorando il passato, immaginando il futuro. 150 anni di sfide e conquiste tra ruoli, lavoro e conciliabilità*. Per informazioni sulla mostra e i suoi eventi visita il sito www.storiadellefamiglie.ch.

RUOLI

Attraverso questa sezione del tavolo, vi invitiamo ad esplorare i diversi ruoli che ognuno svolge nella propria vita quotidiana: il ruolo di cura, il ruolo educativo e il lavoro domestico.

VUOI SCOPRIRE QUANTO LA SUDDIVISIONE ATTUALE DEI RUOLI SODDISFA TE E IL/LA TUO/TUA PARTNER?



REDDITO

La disponibilità finanziaria influenza in maniera importante la conciliabilità delle famiglie.

IN QUALI CASI IL CANTONE AIUTA A PAGARE LE RETTE PER I SERVIZI DI CUSTODIA DEI BAMBINI?



AZIENDE

Lo sapevi che oggi il 50% dei lavoratori e delle lavoratrici è rappresentato dalle nuove generazioni Y e Z? Sono pronte le aziende ad affrontare le nuove esigenze di conciliabilità?

PROMUOVI IL FAMILY SCORE NELLA TUA AZIENDA!



STATO

Le scelte di politica familiare - a livello federale, cantonale e comunale - sostengono e influenzano la possibilità di conciliare lavoro e famiglia.

CONOSCI LA POLITICA FAMILIARE DEL TUO PAESE?



MODELLI FAMILIARI

Più la famiglia è piccola, più è difficile conciliare. In passato, diverse famiglie vivevano sotto lo stesso tetto, condividendo spazi, costi e responsabilità, facilitando la gestione della vita quotidiana.

CHI POTREBBE FAR PARTE DELLA TUA RETE DI SOSTEGNO INFORMALE?

FAMILIARI CURANTI

Lo sapevi che il 62,9% dei familiari curanti sono lavoratori e lavoratrici? Tra questi il 41,2% lavora a tempo pieno e il 21,5% a tempo parziale.

SEI UN FAMILIARE CURANTE ANCHE TU? FAI IL TEST!

CONOSCI UN FAMILIARE CURANTE? COME PUOI AIUTARLO?



SERVIZI

Questa sezione illustra i servizi essenziali per riuscire a conciliare meglio vita privata e lavoro, soprattutto quando si hanno figli. Asili nidi, centri diurni, servizi di cure a domicilio e tanto altro.

QUALI SERVIZI SONO PIÙ IMPORTANTI PER TE? LI CONOSCI TUTTI?



INDIVIDUO

Ognuno di noi si sente appagato e realizzato in base ad una combinazione di interessi e valori unici secondo le proprie priorità.

LE TUE PRIORITÀ E QUELLE DEL/DELLA TUO/A PARTNER COMBACIANO?

DOVE INVECE È NECESSARIO MEDIARE?